

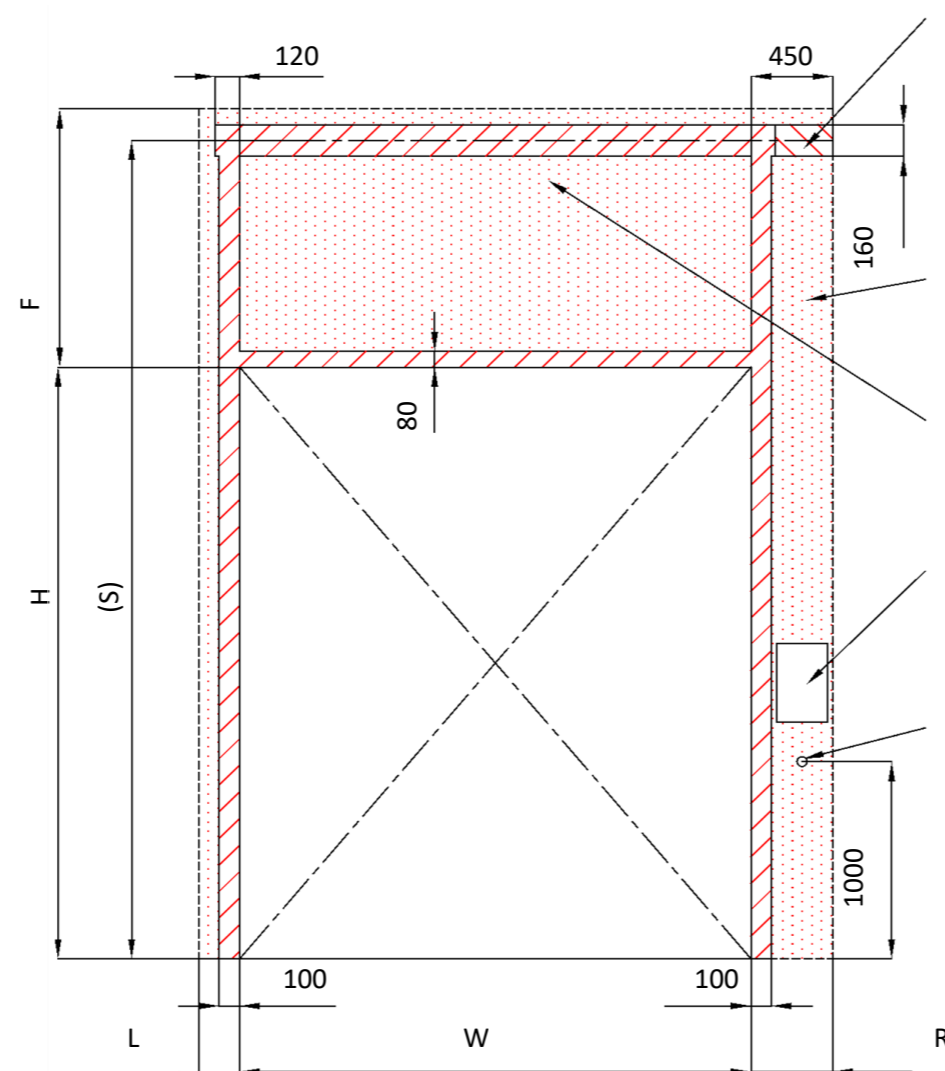
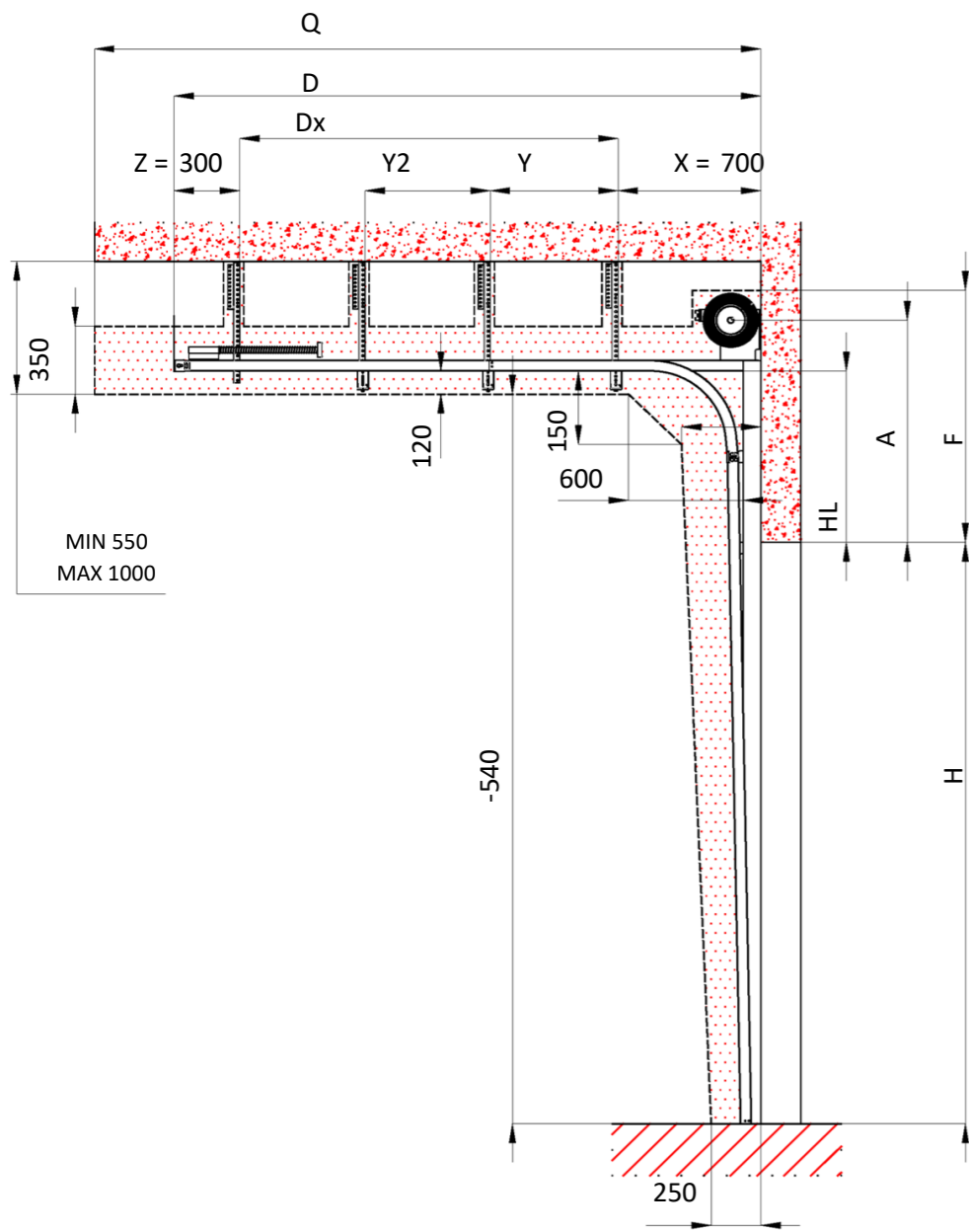
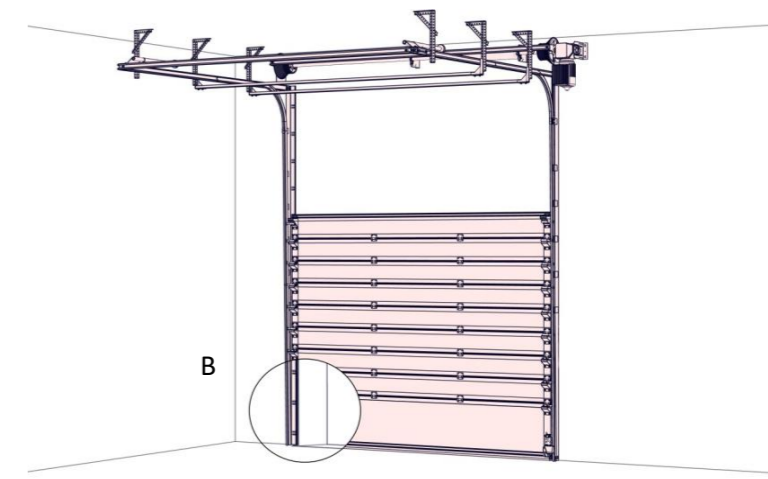
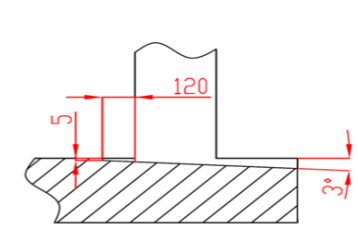
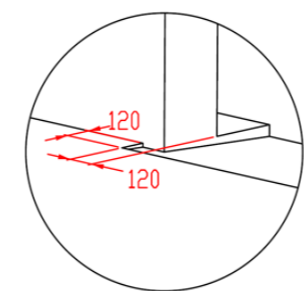
Высокий подъем (HL)

RU

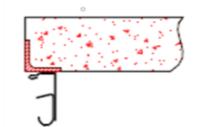
Макс. Шхв (WxH) 5000x5000

- Ширина проема mm
- Высота проема mm
- пространство над проемом mm
- Расположение мотора

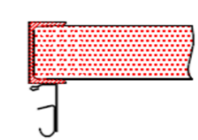
Пол с водоотводом



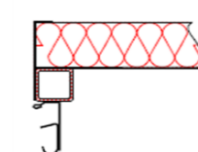
- Монтажная поверхность для мотора (L и R)
- электропривода или цепного редуктора (L и R)
- Необходимое свободное пространство
- Монтажная поверхность для блока управления 210x550мм
Нижний край 1500мм от пола
- Электрическая розетка сее 20А, 5Р, 400 V, защита автоматическим выключателем 20А, устройство защитного отключения



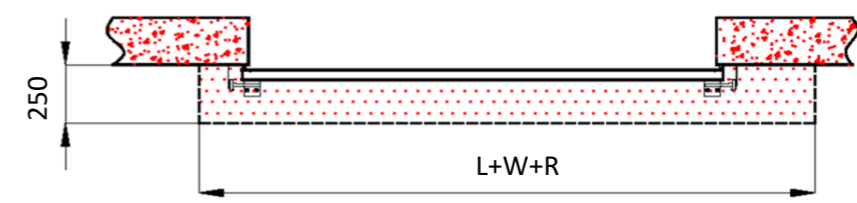
Монтаж на бетон



Монтаж на газобетон



Монтаж на металлокаркас



Примечания:
 Монтажная поверхность должна быть ровной и располагаться в одной вертикальной плоскости.
 Проем также должен быть ровным и прямоугольным.

Вид изнутри

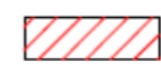
Размеры в мм:			
W	Ширина проема		
H	Высота проема		
F	Свободное пространство над проемом		0
HL	Высокий подъем	F-420	-420
A	центральная ось вала	HL+260	-160
L	Свободное боковое пространство слева		0
R	Свободное боковое пространство справа		0
D	Монтажная глубина	H-HL+1250	
X	1 точка крепления горизонтальных направляющих		700
Y	2 точка крепления горизонтальных направляющих	1/2 Dx	
Y2	3 точка крепления горизонтальных направляющих	2/3 Dx	
Z	4 точка крепления горизонтальных направляющих		300
Q	Глубина свободного места	D+400	
S	Ось вала на полу	(H+A)	
L/R	Расположение мотора		min. 400



Необходимое свободное пространство



Необходимая монтажная поверхность



Монтажная поверхность для мотора (L и R)

клиентом, если иное не оговорено заранее в письменной форме.
 направляющих и пружин в случае не несущих монтажных поверхностей, таких как: газобетон, изоляционные панели, сэндвич-панели и т.д.
 Необходимые монтажные поверхности и свободное пространство в соответствии с чертежом

Электрика (для ворот с электрическим управлением):
 автоматическим выключателем 20А, устройство защитного отключения (узо) I=30mA

Дата проверки 04.01.2023 Лист: АЗ
 Версия: 2309